



# SAFETY JOGGER

PROFESSIONAL



Lavoro Leggero

## JULINE OB

JULINE2

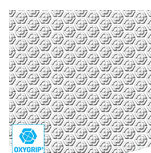
Scarpa da lavoro professionale ed elegante

Le eleganti scarpe da lavoro JULINE offrono un comfort superiore, un'ottima presa e un sollievo per la postura del corpo. Perfette per i settori delle uniformi e della ristorazione.

Materiale della tomaia	Pelle sintetica
Fodera interna	Pelle sintetica
Soletta	Sottopiede in schiuma SJ
Suola	Gomma
Categoria	OB / SRC
Gamma di dimensioni	EU 35-42 / UK 3.0-8.0 / US 5.5-10.5 JPN 21.5-26.5 / KOR 230-270
Peso del campione	0.270 kg
Normative	EN ISO 20347:2012



BLK



### Oxygrip / SJ Grip

Le suole in gomma con tecnologia Oxytraction® assicurano un'eccellente aderenza su pavimenti asciutti e umidi e soddisfano gli standard SRC (SRA+ SRB).



### SRA

La resistenza allo scivolamento è una delle caratteristiche più importanti delle scarpe di sicurezza e da lavoro. Le suole antiscivolo SRA sono testate su una piastrella di ceramica con una soluzione di sapone diluito.



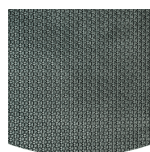
### Tomaia traspirante

Aumenta la regolazione dell'umidità e della temperatura per un comfort maggiore.



### SCHIUMA SJ

Plantare antistatico confortevole e rimovibile che offre vestibilità, orientamento e assorbimento ottimale degli urti nel tallone e nell'avampiede. Traspirante e assorbe l'umidità.



### Suola in gomma

Le suole in gomma offrono caratteristiche versatili che le rendono adatte a molte aree di applicazione: eccellente resistenza al taglio, resistenza al calore e al freddo, elevata flessibilità alle basse temperature, resistenza all'olio, al carburante e a molti prodotti chimici.



### Assorbimento di energia del tacco

L'assorbimento di energia del tacco riduce l'impatto del salto o della corsa sul corpo.

SAFETY JOGGER  
WORKS

HEAD-TO-TOE  
PROTECTION



Proudly ranked in the  
top 1% by EcoVadis  
for sustainability.

ENGINEERED  
IN EUROPE

[www.safetyjogger.com](http://www.safetyjogger.com)

Industrie:

Ristorazione, Uniforme

Ambienti:

Ambiente secco, Superfici estremamente lisce

Istruzioni per la manutenzione:

Per prolungare la durata delle sue scarpe, le consigliamo di pulirle regolarmente e di proteggerle con prodotti adeguati. Non asciughi le scarpe su un termosifone o vicino a una fonte di calore.

Descrizione		Unità di misura	Risultato	EN ISO 20347
Materiale della tomaiaPelle sintetica				
Tomaia: permeabilità al vapore acqueo		mg/cm² /h	3.55	≥ 0.8
Tomaia: coefficiente del vapore acqueo		mg/cm²	31	≥ 15
Fodera internaPelle sintetica				
Fodera: permeabilità al vapore acqueo		mg/cm² /h	33.03	≥ 2
Fodera: coefficiente vapore d'acqua		mg/cm²	264	≥ 20
SolettaSottopiede in schiuma SJ				
Sottopiede: resistenza all'abrasione (secco/umido) (cicli)		cicli	25600/12800	25600/12800
SuolaGomma				
Resistenza all'abrasione della suola (perdita di volume)		mm³	93	≤ 150
Suola antiscivolo SRA: tacco		attrito	0.34	≥ 0.28
Resistenza allo scivolamento della suola SRA: piatta		attrito	0.34	≥ 0.32
Suola antiscivolo SRB: tallone		attrito	0.16	≥ 0.13
Resistenza allo scivolamento della suola SRB: piatta		attrito	0.18	≥ 0.18
Valore antistatico		MegaOhm	N/A	0.1 - 1000
Valore ESD		MegaOhm	N/A	0.1 - 100
Assorbimento di energia del tacco		J	N/A	≥ 20

Dimensioni del campione:

Le nostre scarpe sono in continua evoluzione, i dati tecnici di cui sopra possono cambiare. Tutti i nomi dei prodotti e il marchio Safety Jogger, sono registrati e non possono essere utilizzati o riprodotti in alcun formato senza il nostro permesso scritto.



HEAD-TO-TOE  
PROTECTION



Proudly ranked in the  
top 1% by EcoVadis  
for sustainability.



www.safetyjogger.com